

QMT **Inspect-PL**

*Machine linéaire à posage pour le contrôle
et le tri de pièces microtechniques*



QMTInspect-PL[®]

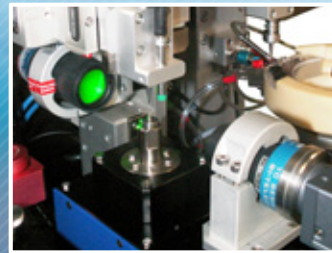
Machine linéaire à posage pour le contrôle et le tri de pièces microtechniques



Transport des pièces par manipulateur linéaire



Alimentation des pièces par l'Asyfeed Pocket (option)



Station optique de mesure avec posage rotatif



Produit issu de la plateforme QMT

La machine QMTInspect-PL s'intègre dans la gamme de machines de tri QMTInspect pour les applications de contrôle et tri à 100% de pièces de petites dimensions en particulier cylindriques (décolletage). Elle permet une mesure à très haute précision grâce au positionnement précis des pièces (posage) et leur mise en rotation.

L'équipement est composé d'une alimentation automatique des composants par bol vibrant (plateau ou Asyfeed Pocket en option), d'un manipulateur linéaire pour le transport des pièces, d'une station optique de mesure et d'une éjection séparée des pièces bonnes et mauvaises.



QMT Services

CONSEIL PERSONNALISÉ
ASSISTANCE PERFORMANTE

FORMATION A LA CARTE
SOLUTION CLE EN MAIN

MAINTENANCE ASSURÉE

Les points forts de la QMTInspect-PL:



- Contrôle et tri de petits composants, typiquement horloger, en particulier cylindriques (décolletage)
- Mesure à très haute précision sur un posage rotatif (plusieurs mesures durant la rotation)
- Flexibilité dans les options de chargement et déchargement et calibration automatique par la mesure d'étalons

Les spécifications de la QMTInspect-PL comparées à la gamme complète

Comparatif	QMTInspect-R	QMTInspect-PR	QMTInspect-RM	QMTInspect-C	QMTInspect-PL
Typologie de pièces	Pièces stables sur une face max 50 x 50 x 50mm	Tous les types max 50 x 50 x 50mm	Pièces stables sur une face max 15 x 15 x 15mm	Pièces longues max Ø 10mm et long. 120 mm	Tous les types max 15 x 15 x 15mm
Cadence maximale [pcs / h]	36'000	7'200	14'400	10'800	3'600
Stations de contrôles vision	Jusqu'à 5 stations de 4 caméras (toutes les orientations)	Jusqu'à 5 stations de 4 caméras (toutes les orientations)	Jusqu'à 2 stations de 2 caméras (horizontale et verticale)	1 station de 1 ou 2 caméras verticales à entre axe variable	1 station de 1 ou 2 caméras (horizontale et vertical)
Stations de contrôles contact ou laser	Une station tampon pneumatique dans l'égreneur	Tampon pneumatique ou laser (maximum 5 stations avec la vision)	-	-	-
Manipulation des pièces	Plateau verre en rotation continue	Posages en rotation indexée	Plateau verre en rotation continue	Convoyeur à bande en continu	Posage avec bras manipulateur
Options de chargement et déchargement (de base : bol vibrant en chargement et vrac en déchargement)	Toutes options de chargement et déchargement possibles	Toutes options de chargement et déchargement possibles	Asyfeed Pocket (Asyfil)	-	Déchargement en plateau pour les OK et vrac pour les KO
Mesures dimensionnelles	Tout type de mesure avec une précision maximale de 1 µm	Tout type de mesure avec une précision maximale de 0.7 µm	Tout type de mesure avec une précision maximale de 1 µm	Tout type de mesure avec une précision pouvant aller jusqu'à 3 µm sur le diamètre et 6 µm sur les longueurs	Tout type de mesure avec une précision maximale de 0.7 µm
Contrôles de présence / absence	Copeaux, chocs, chanfreins, taraudage, moletage visibles en épiscopique ou diascopique	Copeaux, chocs, chanfreins, taraudage, moletage visibles en épiscopique ou diascopique	Copeaux et chocs visibles en épiscopique ou diascopique	Copeaux et chocs visibles sur le contour de la pièce en diascopique	Copeaux et chocs visibles en épiscopique ou diascopique
Contrôles d'aspect QMTSubFace	Etat de surface (absence chocs, rayures, taches, ...) de la circonférence et des faces inférieure et supérieure	Etat de surface (absence chocs, rayures, taches, ...) de la circonférence et de la face supérieure	Etat de surface (absence chocs, rayures, taches, ...) des faces inférieure et supérieure	-	Etat de surface (absence chocs, rayures, taches, ...) de la circonférence et de la face supérieure
Taille de la machine (L x P x H)	2m x 1.5m x 1.5m (sans distribution et accessoires)	2m x 1.5m x 1.5m (sans distribution et accessoires)	0.8m x 0.8m x 1.9m	1.2m x 0.7m x 1.9m	0.8m x 0.8m x 1.9m